

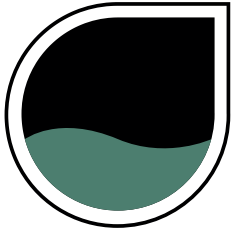
JOOSTEN

ECODAK

SEDUMDAKEN
VERKEERSDAKEN
RECREATIEDAKEN
RETENTIEDAKEN
ENERGIEDAKEN
VEGETATIEDAKEN
MAATWERK OPLOSSINGEN
ADVIES EN PROJECTBEGELEIDING



DE ECODAK EN GROENDAK SPECIALIST



JOOSTEN ECODAK

| SEDUMDAKEN
| VERKEERSDAKEN
| RECREATIEDAKEN
| RETENTIEDAKEN
| ENERGIEDAKEN
| VEGETATIEDAKEN
| MAATWERK OPLOSSINGEN
| ADVIES EN PROJECTBEGELEIDING

DE ECO- EN GROENDAK SPECIALIST

Door zijn duurzame karakter verhoogt een ecodak de waarde van een gebouw en de leefbaarheid van de omgeving. Een ecodak heeft een snelle terugverdientijd, kortom: een uitstekende investering. Maar het ene ecodak is het andere niet, het onderscheid is pas zichtbaar na een jaar of tien. Dan pas zie je wat het verschil maakt; niet de beplanting, maar de gebruikte kunststoffen, de constructie en de waterbeheersystemen bepalen uiteindelijk de kwaliteit en duurzaamheid van het groendak.

Onze roots liggen in de kunststoffen en het watermanagement, bovendien doen we al jaren onderzoek naar de technische, ecologische en economische voordelen van ecodaken, onder meer in samenwerking met de TU/e. We zijn medeoprichter en lid van stichting Roofupdate en geven workshops en lezingen.

Het liefst schuiven we al in de ontwerpfase van het ecodak aan om samen met de opdrachtgever, gebruiker, architect, landschapsarchitect, aannemer en/of groenspecialist te komen tot een duurzaam, circulair en budgetverantwoord ontwerp.

Bij Joosten Ecodak heb je de zekerheid van een duurzame investering.

NIET ALLEEN VOOR GROEN, MAAR OOK VOOR BLAUW, ROOD, GEEL...

De expertise van Joosten Ecodak is breder dan alleen groendaken met vegetatie. Steeds belangrijker worden blauwe daken voor watermanagement, gele daken voor het opwekken van energie, witte daken voor gunstige invloed op het Urban Heat Island-effect en rode daken om dure vierkante meters optimaal te benutten voor recreatie... of een combinatie.

Joosten Ecodak gaat zelfs een stap verder en combineert blauwe en groene daken met groenconcepten op straatniveau. De afvoer van hemelwater wordt afgekoppeld van de riolering, regenwater wordt gebufferd op het dak en geïnfiltreerd in groeiplaatsen voor bomen voor de deur.

Welke functie een dak ook krijgt, ruimte voor de natuur, verstandig omgaan met hemelwater, opwekken van energie, tegen gaan van opwarming van de aarde of extra vierkante meters; de duurzaamheid wordt niet alleen bepaald door de plantjes, maar juist door de gebruikte kunststoffen, een doordachte constructie en het waterbeheersysteem.







GROEN: RUIMTE VOOR DE NATUUR

Een gecontroleerd begroeid dak is niet alleen mooi, het draagt bij aan een prettige en gezonde leefomgeving. Verdamping van vocht dat de planten vasthouden zorgt voor verkoeling, begroeiing draagt bij aan CO2 reductie, een goede opbouw buffert en reguleert hemelwater en biodiversiteit neemt toe.

BLAUW: VANG HEMELWATER OP

Waterhoudende en waterregulerende daken bieden een technische oplossing waarbij vegetatie wel gecombineerd kan worden maar geen must is. Deze daken spelen in op de problematiek van stedelijk water management. Waar kan het water beter opvangen worden dan daar waar het het eerst valt? Door water gecontroleerd te reguleren kan men het water direct voor secundaire doeleinden aanwijzen. Bijvoorbeeld om vegetatie te bewateren, om koeling te accelereren, als grijswater circuit etc.



GEEL: VOORZIE IN EIGEN ENERGIEBEHOEFTE

Het dak is uitermate geschikt als platform voor het opwekken van energie in de vorm van warmte of elektriciteit. Zowel op platte als hellende daken kunnen zonnepanelen voor het opwekken van stroom worden geplaatst. Op het dak kunnen ook zonnecollectoren worden aangebracht voor verwarming van een gebouw, tapwater of zwembad. Door de systemen te combineren kan duurzaam in de eigen energiebehoefte worden voorzien.



WIT: HOE KOEL IS JE DAK

Zwarte voorwerpen warmen sneller op in de zon, toch is het grootste gedeelte van de platte daken in ons land voorzien van zwarte dakbedekking. Het aanbrengen van witte dakbedekking of witte coating zorgt voor een temperatuurdaling in het gebouw en de opwarming van steden (Urban Heat Island-effect) wordt tegen gegaan. In combinatie met een geeldak verhoogt het witte dak het rendement van zonnepanelen.



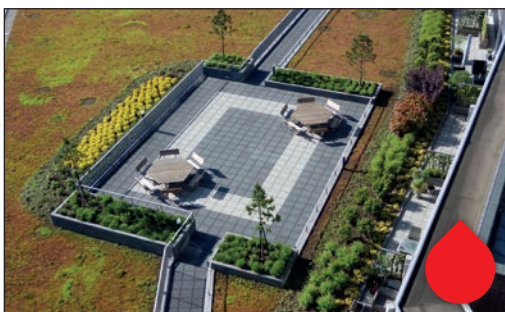
GRIJS: GEBRUIK DE RUIMTE OP JE DAK

Ruimte in stedelijk gebied is schaars en kostbaar. Gebruik de ruimte op je dak efficiënt door deze in te richten als verkeersdak. Afhankelijk van de dakconstructie en het toegepaste systeem kan een dak geschikt zijn voor alle type verkeer, van fiets tot vrachtwagen en zelfs metro of trein.



ROOD: LEEF OP JE DAK

Breid je leefruimte of bedrijfsruimte uit met een verblijfsdak. De waarde van een woning stijgt met deze extra vierkantemeters buitenruimte. Gecombineerd met een groendak breng je de belangrijke natuur en biodiversiteit terug in de stad of businesspark. Er ontstaat een fijne omgeving en een extra dimensie om je vrije tijd door te brengen of een plek waar je personeel kan lunchen, relaxen, bewegen of zelfs vergaderen in de openlucht op grote hoogte.



MIX AND MATCH: COMBINEER KLEUREN

Door middel van onze watermanagementsystemen en ecodak-concepten zijn alle daken uit het kleurenpalet met elkaar te combineren. Van een parkeerdak (grijs) met waterbuffering (blauw) om het toilet mee door te spoelen tot een park met bomen (groen) op het dak van een winkelcentrum waar men kan genieten van de zon (rood) en zonnepanelen (geel) stroom voor de winkels opwekken.





VERKEERSHUB MET VERBLIJFSDAK OP VIADUCT A12

Zoetermeer en Lansingerland hebben een uniek station. Met een viaduct over de A12 zijn bij station Lansingerland-Zoetermeer trein, RandstadRail, bus, auto en fiets met elkaar verbonden. Met daarbij 700 gratis parkeerplaatsen biedt het station veel overstapmogelijkheden en reistijdwinst. Het station krijgt zo'n 10.000 reizigers per dag te verwerken.

Het station kent een duurzaam en groen ontwerp, waar het prettig is om te verblijven. De duurzaamheid in het ontwerp komt onder meer tot uiting in de gekozen materialen, zoals hout en beton. Bovenop het viaduct is bijna 5.000 meter groendak gecreëerd met 27 groeiplaatsen die een laan met bomen vormen. Ook de andere plekken van het vervoersknooppunt kennen veel beplanting. Het vele groen maakt dat er een plezierige omgeving ontstaat, fijnstof wordt verminderd en het regenwater goed kan worden opgevangen.

Op dit dak komen de concepten groen, blauw, grijs en rood samen. Er is duurzame beplanting, water wordt opgevangen onder het perron en in de groeiplaatsen, het is toegankelijk voor verkeer en reizigers kunnen er aangenaam verblijven.





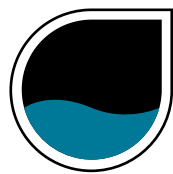
JOOSTEN
KUNSTSTOFFEN

| FOLIE
| GEOTEXTIEL EN GEOGRIDS
| LEIDINGSYSTEMEN
| VIJVER EN TUIN
| EPS CONSTRUCTIES
| KUNSTSTOF FABRICATEN
| DRAINAGESYSTEMEN
| GROEIPLAATSVERBETERING



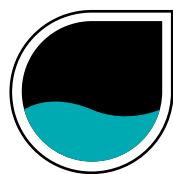
JOOSTEN
PRODUCTIE & LASTECHNIEK

| PE BOLLE BODEM PUTTEN
| INSPECTIEPUTTEN KOMO
| KABELTREKPUTTEN
| STRAAT- EN TEGELPADKOLKEN
| DRAINAGEPUTTEN
| UITSTROOMBAKKEN
| PREFAB LEIDINGDELEN
| LASSEN VAN FOLIE



JOOSTEN
PLASTICS INTERNATIONAL

| MEMBRANES
| GEOTEXTILES/GEOGRIDS
| PIPE SYSTEMS
| INFILTRATION BOXES
| EPS CONSTRUCTIONS
| DRAINAGE SYSTEMS
| SOIL STRUCTURE SYSTEMS
| GROUND STABILISATION PLATES



JOOSTEN
CONCEPTS

| TENDERPARTNER
| ONTWERPEN
| OPTIMALISEREN
| INSTALLEREN
| ONTZORGEN
| MONITOREN
| TOTAALPAKKET
| KOSTENBEHEERSING